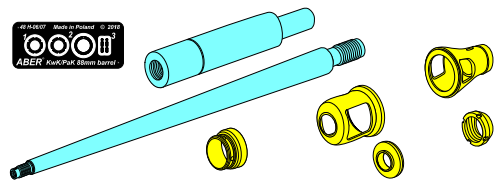


88 mm KwK 43/3 L/71 Late Barrel for King Tiger - Production Turret

(Lufa do czołgu Tiger II z późnej produkcji- wieża Henschla)
1/48 scale update fit to Tamiya model

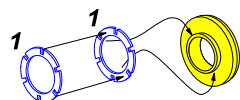


ABER

48 L-14

WWW.ABER.NET.PL

Made in Poland © 2018



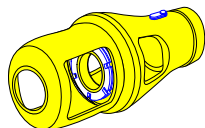
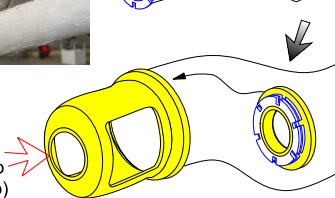
Scour metal parts before using
(Odtłuścić metalowe części przed użyciem)

We advise that better method to join metal to metal is soldering. Use ABER soldering solution AF20 (doradzamy łączenie części metalowych za pomocą lutownia. Zastosuj nasz topnik AF20)



Turn 180° if not fit correctly
(Obrócić o 180° jeśli nie pasuje)

made round with fine abrasives
(zaokrąglić za pomocą drobnego papieru ściernego)

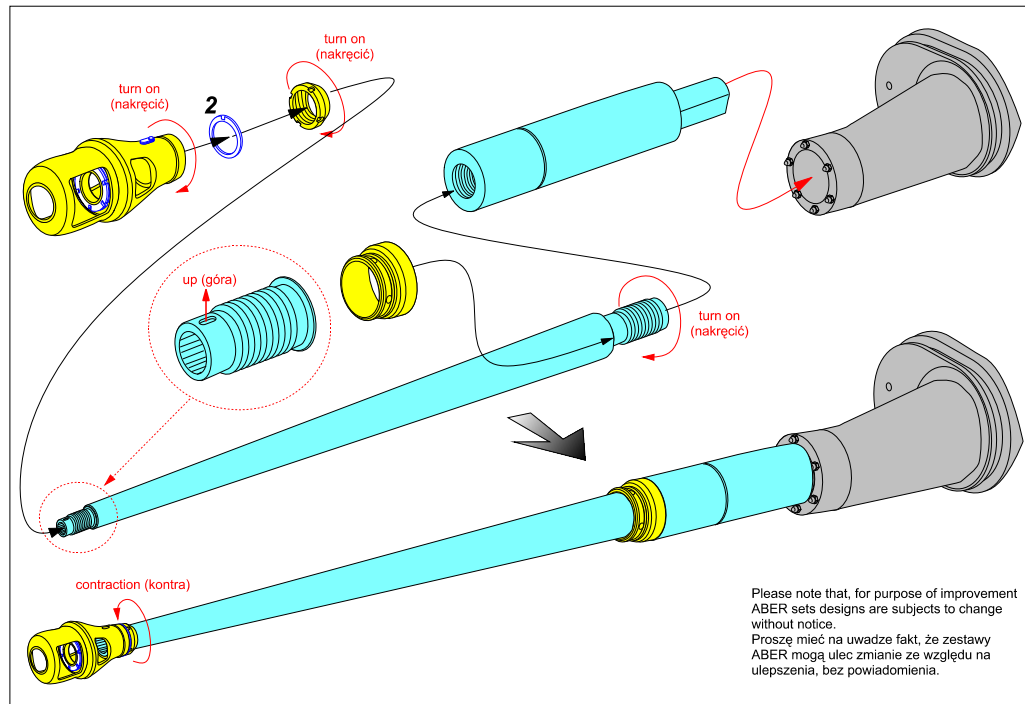


WARNING

Any unauthorized copying, producing and reproducing of ABER company products, or any part thereof, is strictly prohibited and any such action establishes liability for a civil action and may give rise to criminal prosecution.

OSTRZEŻENIE

Jakiegolwiek kopiowanie, produkowanie i reprodukcja wyrobów firmy ABER bez zezwolenia, w całości lub części jest surowo zabronione. Powyższe działania powodują powstanie odpowiedzialności cywilnej oraz mogą spowodować wszczęcie postępowania karnego.



Please note that, for purpose of improvement ABER sets designs are subjects to change without notice. Proszę mieć na uwadze fakt, że zestawy ABER mogą ulec zmianie ze względu na ulepszenia, bez powiadomienia.