

German 75 mm Barrel for PaK 40 - Late model

(Lufa do niemieckiej armaty p/panc Pak 40 - późna wersja)

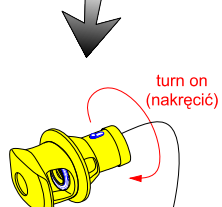
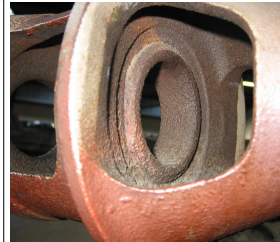
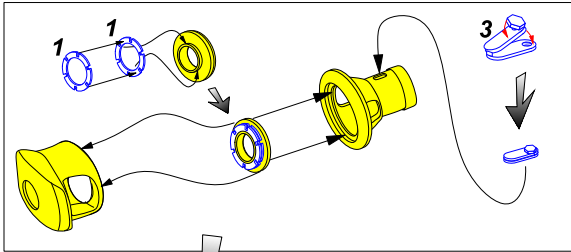
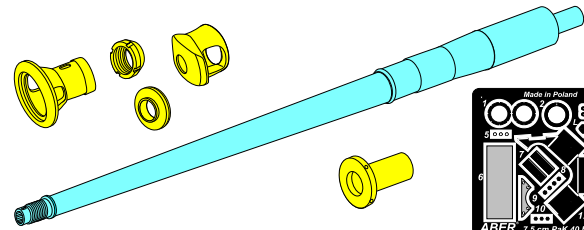
1/35 scale update

ABER®

35 L-45n

WWW.ABER.NET.PL

Made in Poland © 2004-2019



Scour metal parts before using
(Odtłuścić metalowe części przed użyciem)



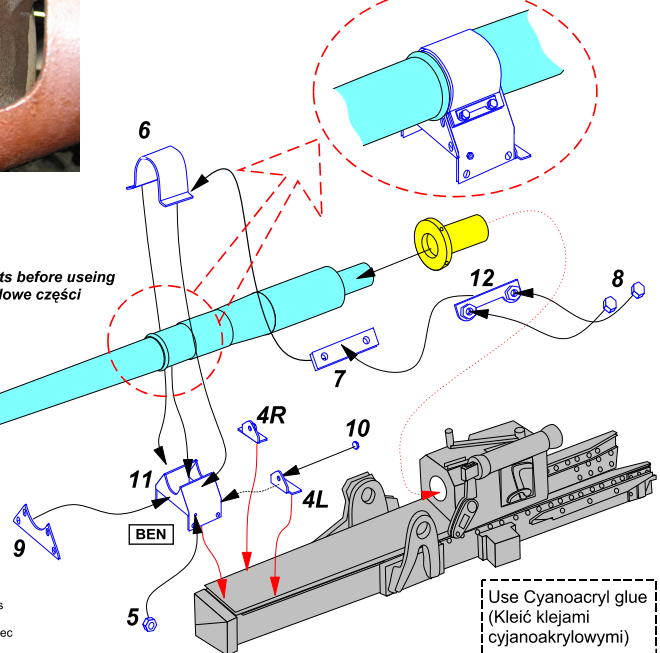
We advise that better method to join metal to metal is soldering. Use ABER soldering solution AF20 (doradzamy łączenie części metalowych za pomocą lutownia. Zastosuj nasz topnik AF20)

OSTRZEŻENIE
Jakkolekwi koplowanie, produkowanie i reprodukcja wyrobów firmy ABER bez zezwolenia, w całości lub części jest surowo zabronione. Powyższe działania powodują powstanie odpowiedzialności cywilnej oraz mogą spowodować wszczęcie postępowania karnego.

Please note that, for purpose of improvement ABER sets designs are subjects to change without notice. Proszę mieć na uwadze fakt, że zestawy ABER mogą ulec zmianie ze względu na ulepszenia, bez powiadomienia.

WARNING

Any unauthorized copying, producing and reproducing of ABER company products, or any part thereof, is strictly prohibited and any such action establishes liability for a civil action and may give rise to criminal prosecution.



Use Cyanoacryl glue
(Kleić klejami cyjanoakrylowymi)