

# 125 mm 2A46M Barrel for Russian main battle tank T-72M1 & T-64A & B

(Lufa do dział czołgu T-72M1 oraz T-64A lub B)

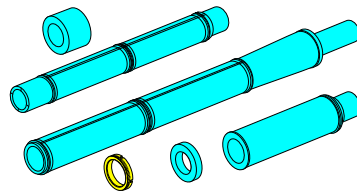
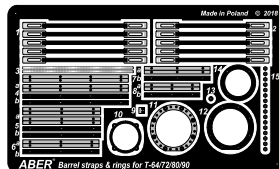
1/35 scale update fit to TAMIYA, TRUMPETER & ZWIEZDA models

## ABER®

## 35 L-148

WWW.ABER.NET.PL

Made in Poland © 2018



**Use Cyanoacryl glue**  
(Kleić klejami cyjanoakrylowymi)

**WARNING**  
Any unauthorized copying, producing and reproducing of ABER company products, or any part thereof, is strictly prohibited and any such action establishes liability for a civil action and may give rise to criminal prosecution.

**For Tamiya models**

**For Trumpeter T-64**

**For Trumpeter T-72**

Make hole Ø4,0 mm (wkonać otwór)

**CUT**

**Scour metal parts before using**  
(Odtłuścić metalowe części przed użyciem)

**From bottom (Od spodu)**

wire Ø 0.30 (druć)

wire Ø 0.10 (druć)

wire Ø 0.30 (druć Ø 0.30)

**OSTRZEŻENIE**  
Jakiegolwiek kopiowanie, produkowanie i reprodukcja wyrobów firmy ABER bez zezwolenia, w całości lub części jest surowo zabronione. Powyższe działania powodują powstanie odpowiedzialności cywilnej oraz mogą spowodować wszczęcie postępowania karnego.

wire Ø 0.30x0,7 (druć Ø 0.30x0,7)

wire Ø 0.30x0,7 (druć Ø 0.30x0,7)

wire Ø 0.30x2,6 (druć Ø 0.3x2,6)

Please note that, for purpose of improvement ABER sets designs are subjects to change without notice.  
Proszę mieć na uwadze fakt, że zestawy ABER mogą ulec zmianie ze względu na ulepszenia, bez powiadomienia.

We advise that better method to join metal to metal is soldering.  
Use ABER soldering solution AF20 (doradzamy łączenie części metalowych za pomocą lutowni. Zastosuj nasz topnik AF20)