

**Barrels set for German Narvik class
Destroyer type 1936B:
Z-35; Z-36; Z-43; Z-44; Z-45**

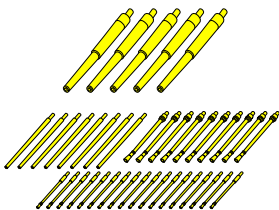
127mm x 5, 37mm (C/30) x 8, 37mm (M42) x 10, 20mm x 18

(Zestaw łuf do niemieckiego niszczyciela klasy Narvik)
1/350 scale update

ABER® 1:350 L-55

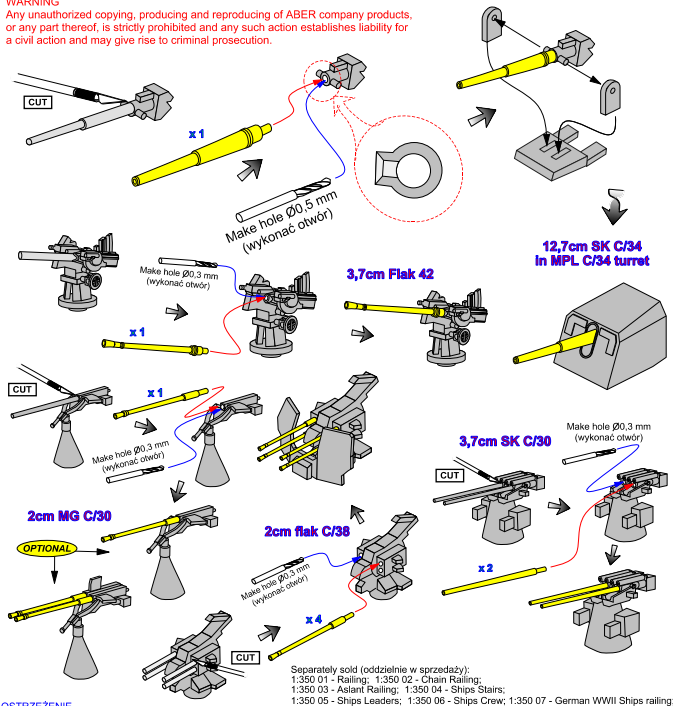
WWW.ABER.NET.PL

Made in Poland © 2011



WARNING

Any unauthorized copying, producing and reproducing of ABER company products, or any part thereof, is strictly prohibited and any such action establishes liability for a civil action and may give rise to criminal prosecution.



Separately sold (oddzielnie w sprzedaży):
1:350 01 - Railing; 1:350 02 - Chain Railing;
1:350 03 - Aslant Railing; 1:350 04 - Ships Stairs;
1:350 05 - Ships Ladders; 1:350 06 - Ships Crew; 1:350 07 - German WWII Ships railing;

OSTRZEŻENIE
Jakiegolwiek kopiowanie, produkowanie i reprodukcja wyrobów firmy ABER bez zezwolenia, w całości lub części jest surowo zabronione. Powyższe działania powodują powstanie odpowiedzialności cywilnej oraz mogą spowodować wszczęcie postępowania karnego.

Please note that, for purpose of improvement ABER sets designs are subjects to change without notice. Proszę mieć na uwadze fakt, że zestawy ABER mogą ulec zmianie ze względu na ulepszenia, bez powiadomienia.