

German tool holders set till 1943

Uchwyty do narzędzi stosowane do 1943 r.
do wszystkich modeli niemieckich
wozów bojowych

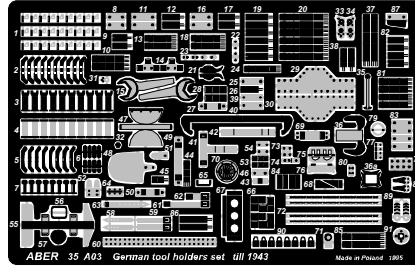
1/35 scale update

ABER[®]

35 A03

WWW.ABER.NET.PL

Made in Poland © 2006



WARNING

Any unauthorized copying, producing and reproducing of ABER company products, or any part thereof, is strictly prohibited and any such action establishes liability for a civil action and may give rise to criminal prosecution.

OSTRZEŻENIE

Jakiegokolwiek kopiowanie, produkowanie i reprodukcja wyrobów firmy ABER bez zezwolenia, w całości lub części jest surowo zabronione. Powyższe działania powodują powstanie odpowiedzialności cywilnej oraz mogą spowodować wszczęcie postępowania karnego.

We advise that better method to join metal to metal is soldering. Use ABER soldering solution AF20 (doradzamy łączenie części metalowych za pomocą lutowni. Zastosuj nasz topnik AF20)

A ZATRZASK (Clamps)

B KLAMRA (Clasp)

C SZAKLE (Shackle)

D KLUCZ DO NAPINIENIA GASIENIC (track tension adjusting tool)

E KLUCZE DO BLOKOWANIA MECHANIZMU NAPINIENIA GASIENIC (Track tension lock spanner)

F ZAPASOWE GASIENICE (Spare track link)

G NOŻYCE DO DRUTU (Wire cutter)

H PODNOŚNIK (Jack)

zrobic z plytki PS gr. 1.2 mm (built from a styrene sheet)

przerobione części z modelu (reworked kit parts)

drut (wire) 0,3 mm

drut (wire) 0,3 mm

zrobic z plytki PS gr. 0,8 mm (built from a styrene sheet)

pret plastikowy (stretched sprue)

Please note that, for purpose of improvement ABER sets designs are subjects to change without notice. Proszę mieć na uwadze fakt, że zestawy ABER mogą ulec zmianie ze względu na ulepszenia, bez powiadomienia.

I₁ NARZĘDZIE DO GAŚNIENIA
(Track tool)
[for Pz IV Ausf.A-E]

I₂ NARZĘDZIE DO GAŚNIENIA
(Track tool)
[for Pz IV Ausf.F-J]

J ŁOMY
(Crowbars)

K KORBA
(Crank)

L GAŚNICA
(Fire extinguisher)

N SIEKIERA
(Axe)

M₁ PODSTAWA PODNOŚNIKA
(Jack rest block) [PzIV]

M₂ PODSTAWA PODNOŚNIKA
(Jack rest block)
[for other vehicles]

O KLAKSON
(Horn)

P ŚWIATŁA ZACHOWANIA ODLEGŁOŚCI
(Vehicle distance indication light)

R ŁOPATA
(Shovel)

S TYLNE ŚWIATŁO
(Tail light)

T GNIAZDO ANTENY
(Aerial base)

U WYCIOR
(Cleaning rod)

W ŚWIATŁO ODBŁASKOWE
(Reflector)

Z PODSTAWA DO ŚWIATŁA TYPU NOTEK
(Notek black-out light base)

V WYCIOR
(Cleaning rod)