

Armoured Personnel Carrier Sd.Kfz. 251/1 Ausf. D

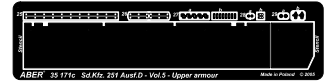
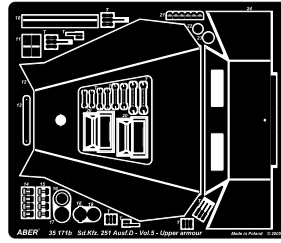
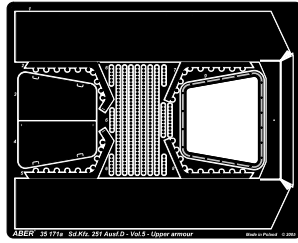
Vol.5 - Additional set

Upper armour-standard

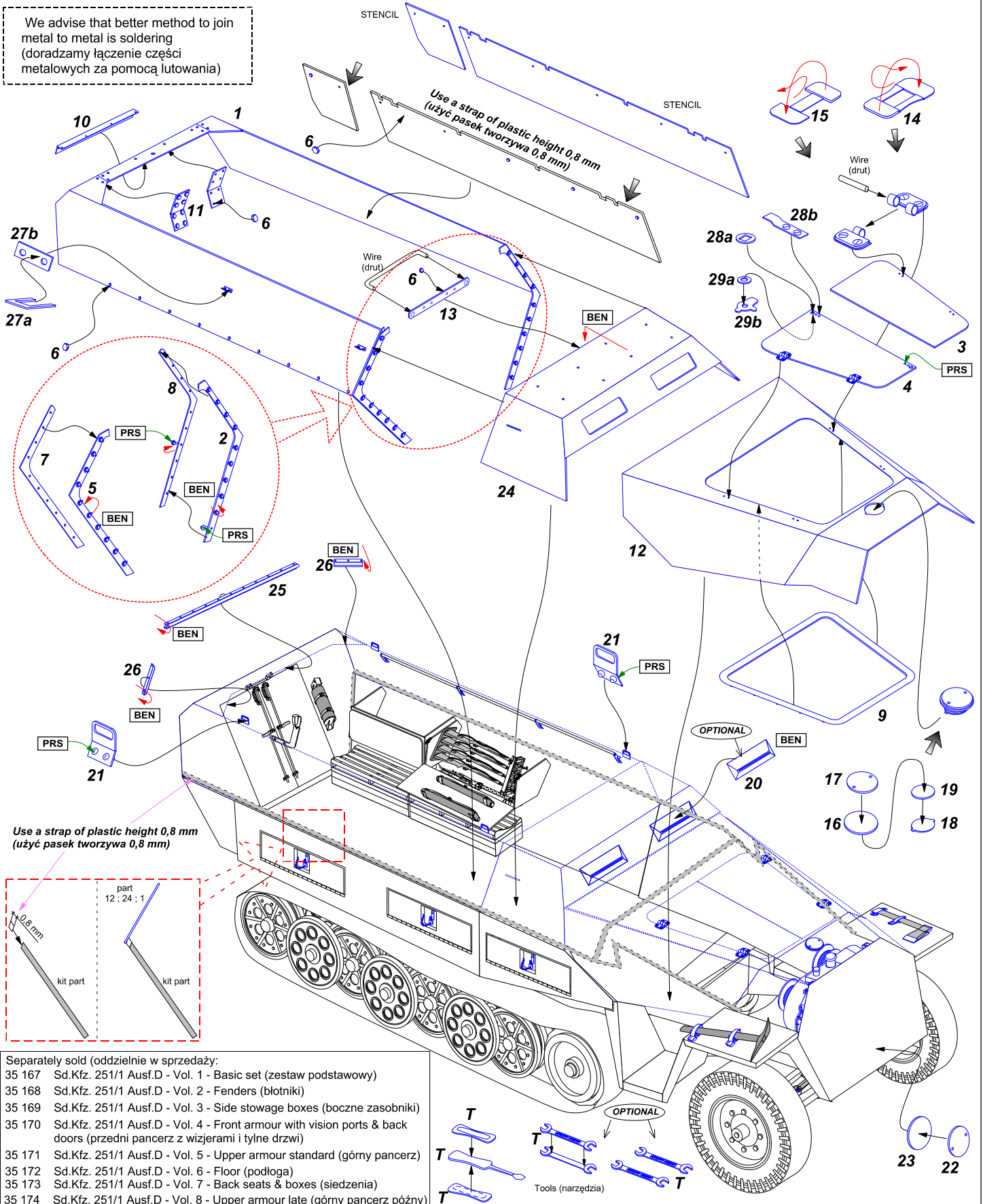
cz. 5 - zestaw dodatkowy - górny pancierz standardowy
1/35 scale update for Dragon model

ABER® 35 171

Made in Poland © 2005 WWW.ABER.NET.PL



We advise that better method to join metal to metal is soldering
(doradzamy łączenie części metalowych za pomocą lutownia)



- Separately sold (oddzielnie w sprzedaży):
- 35 167 Sd.Kfz. 251/1 Ausf.D - Vol. 1 - Basic set (zestaw podstawowy)
 - 35 168 Sd.Kfz. 251/1 Ausf.D - Vol. 2 - Fenders (blotniki)
 - 35 169 Sd.Kfz. 251/1 Ausf.D - Vol. 3 - Side stowage boxes (boczne zasobniki)
 - 35 170 Sd.Kfz. 251/1 Ausf.D - Vol. 4 - Front armour with vision ports & back doors (przedni pancierz z wizjerami i tylne drzwi)
 - 35 171 Sd.Kfz. 251/1 Ausf.D - Vol. 5 - Upper armour standard (górny pancierz)
 - 35 172 Sd.Kfz. 251/1 Ausf.D - Vol. 6 - Floor (podłoga)
 - 35 173 Sd.Kfz. 251/1 Ausf.D - Vol. 7 - Back seats & boxes (siedzenia)
 - 35 174 Sd.Kfz. 251/1 Ausf.D - Vol. 8 - Upper armour late (górny pancierz późny)